



משרד הביטחון
אגף משפחות, הנגה ומורשת
יחידת המוסיאונים

לח"י

באיוורים



הוראות לפתרון החידות:

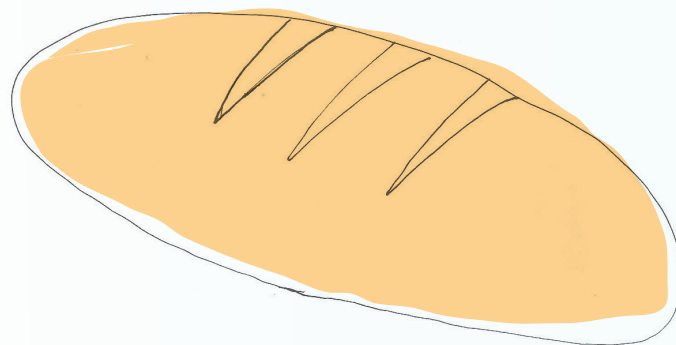
בחוברת זו ישנן 11 חידות באיורים מעולמם של חברי המחותרת. מאחורי כל חידה, תוכלו למצוא את הפתרון ותרחיבו ידיעותיכם על ארגון לח"י.

בכל חידה מצוירים **שמות עצם** והוראות. ההוראות נחלקות לשלושה סוגים:

- 1. החלפה < מסומן ב [=]**
לדוגמה: מצויר דג ומתחתיו מסומן $d=h$, לכן המילה הופכת לחג. לעיתים יש להחליף אות שנמצאת פעמיים במילה, במקרה כזה מחליפים רק אחת מהן!
 - 2. השמטה < מסומן בקו נטוי [/] על האות**
יש להשמיט את האות.
 - 3. הוספה < מסומן ב [+]**
להוסיף את האות. ניתן להוסיף את האות בכל חלקי המילה, לפנייה, בתוכה או אחרייה.
- חידות אחדות מבטאות מושג המורכב מכמה מילים. לעיתים יש לפצל מילה כך שחלקה יהיה במילה אחת וחלקה בשנייה. לדוגמה: המילה "עציץ" יכולה להתחלק ל"עץ" ו"צ" שיהיה חלק מן המילה הבאה.

בהצלחה!

חִידָה מִס' 1



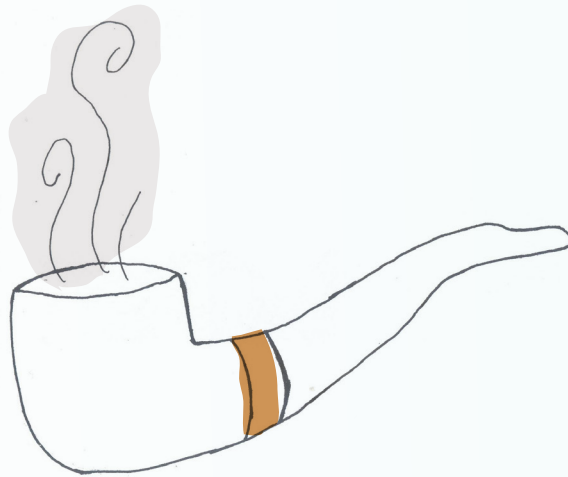
נח = י



לח"י

לוחמי חרות ישראל, המחתרת השלישית שהוקמה, הקטנה והעמוקה ביותר. התפלגה מהאצ"ל בשנת 1940 ומנתה בשנותיה הראשונות כמה עשרות בודדות של אנשים. פעלה כשמונה שנים עד הקמת המדינה בשנת 1948 עת גויסו אנשיה לצה"ל. סה"כ מהקמה עד פירוק מנתה לח"י כ-1,200 חברים ותומכים, מתוכם 500-800 "קרביים".

חידה מס' 2



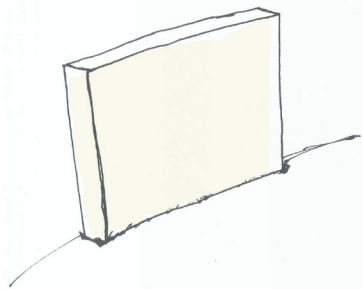
קט=חת

מחתרת

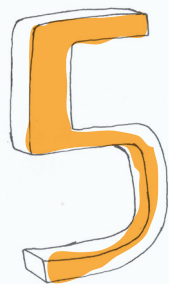


ארגון או תנועה הפועלים נגד החוק ועל כן נרדפים ע"י מוסדות השלטון וצריכים לשמור על סודיות ולהתחבא. בתקופת המנדט פעלו ביישוב היהודי שלוש מחתרות: ה"הגנה" שהחזיקה נשק לא חוקי אך רוב חבריה לא נאלצו לשמור על סודיות. עם זאת מיקומם של מחסני הנשק, שכונו "סליקים", נשמר בסודיות. האצ"ל - הארגון הצבאי הלאומי, שתבריו נאלצו להסתיר את זהותם, ולח"י, שבה המידור והסודיות נשמרו גם בין חבר לחבר.

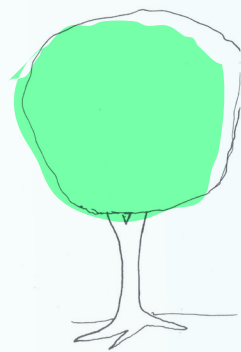
חידה מס' 3



ק=מ



מ=ק



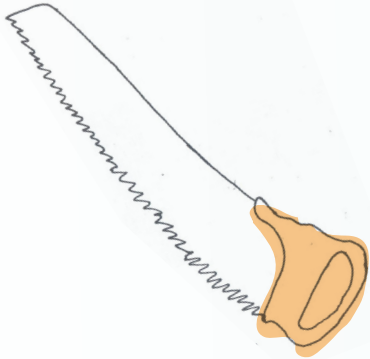
ע=י



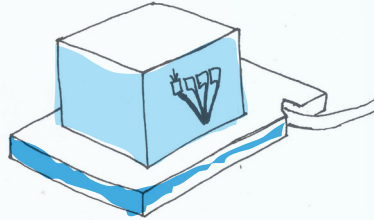
יצחק שמיר

כינויו בלח"י היה מיכאל. היה חבר מרכז לח"י ושיקם את המחתרת לאחר הירצחו של אברהם שטרן. מהראשונים שברחו ממחנה מעצר בריטי. היה אחראי על הפעולות אך נתפס שוב והוגלה לאפריקה (גם משם הצליח לברוח). אחרי קום המדינה היה מבכירי המוסד וראש הממשלה. במוזיאון תוכלו לשמוע על בריחתו **ממחנה המעצר מזרע** ועל **ההתנקשות בלורד מוין** שבוצעה בפקודתו.

חידה מס' 4



~~ס~~



+ נ

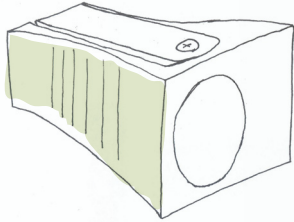
פ = נ



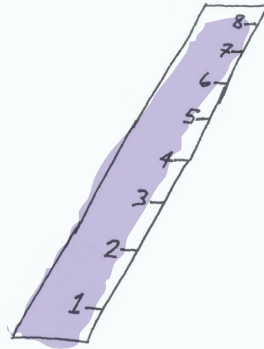
נתן ילין מור

כינויו בלח"י היה גרא. הכיר את אברהם שטרן עוד מימיו בפולין בשליחות האצ"ל. לאחר שעלה עם אשתו הצטרף ללח"י ואברהם שטרן מינה אותו לאחראי על יצירת קשרי חוץ והסברה. היה חבר מרכז לח"י וברח ממחנה מעצר בריטי. סיפור זה מופיע במוזיאון, חפשו הבריחה מלטרון. היה עיתונאי, סופר ופוליטיקאי.

חידה מס' 5



מח=אל

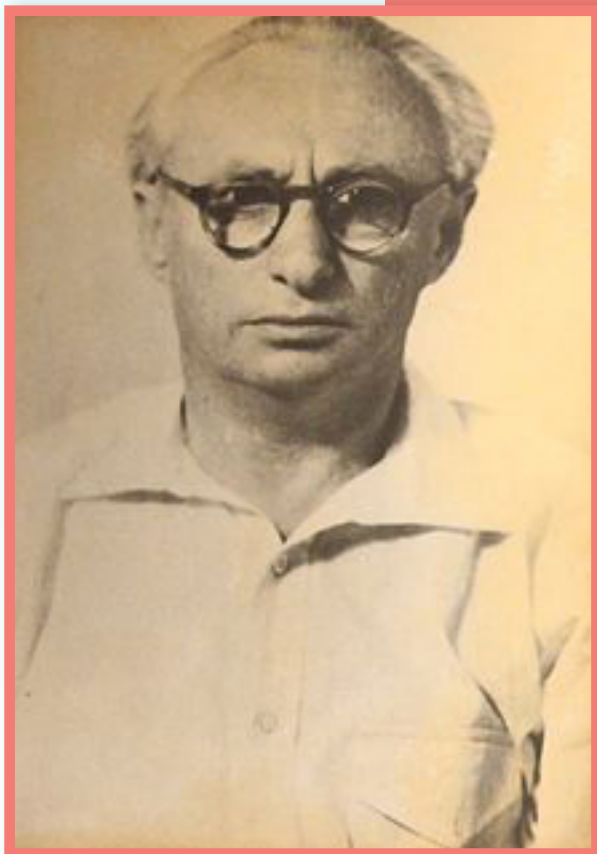


ג=א

~~ס~~



ש=י



ישראל אלדד (שייב)

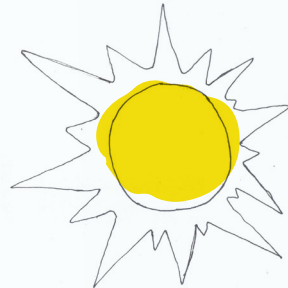
כינויו המחתרתי היה אלדד. היה חבר מרכז לח" והאחראי על פרסום, תעמולה והסברה. נתפס ונכלא בידי הבריטים.

תוכלו לקרוא על כך **בחילוצו של הדוקטור**. היה עיתונאי, מתרגם, משורר, סופר, מחנך ופוליטיקאי.

חידה מס' 6



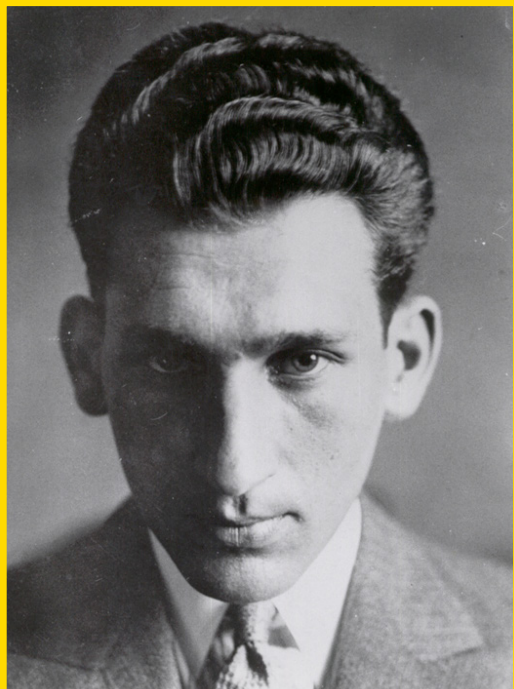
ק=ט



ש=ה



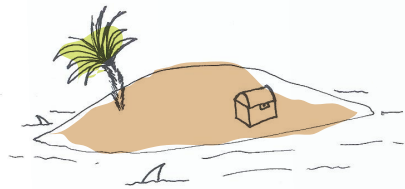
צ=א



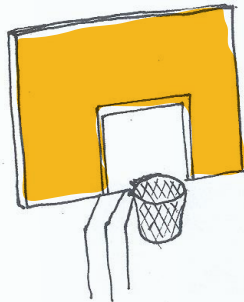
אברהם שטרן

כינזיו המחתרתי היה יאיר. היה חבר ב"הגנה", מפקד בכיר באצ"ל (לתקופה קצרה היה אף המפקד בפועל), מייסד ומנהיג לח"י. משורר מחונן, נרצח בבניין שבו אנו נמצאים. תוכלו לשמוע עוד עליו בקומה השלישית.

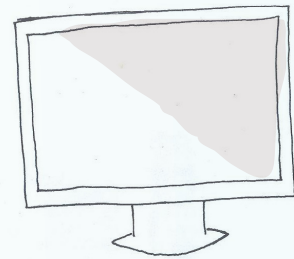
חידה מס' 7



א=ח



ס=ז

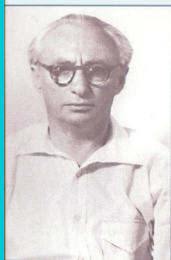


ס=ר

מרכז לח"י

מרכז לח"י הינו השם שניתן לקבוצת מנהיגי לח"י לאחר הירצחו של אברהם שטרן. חברי המרכז היו: ישראל אלדד, יצחק שמיר ונתן ילין מור. הוחלט על הנהגה של שלושה אנשים כדי שהמחתרת לא תישאר ללא הנהגה אם אחד מהם ייתפס בידי הבריטים.

LEHI HIGH COMMAND - מרכז לח"י



ישראל אלדד (אלדד)
ISRAEL ELDAD (ELDAD)



יצחק שמיר (מיכאל)
YITZHAK SHAMIR (MICHAEL)



נתן ילין-מור (גרא)
NATAN YELLIN-MOR (GERA)

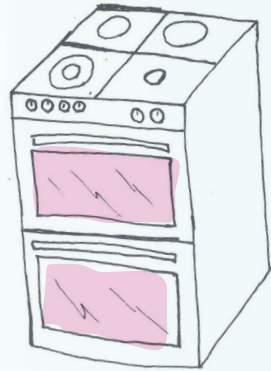
חידה מס' 8



ק=י



ל=ת



~~ר~~

תנועת המרי



שיתוף פעולה של כל המחטרות נגד הבריטים, שהחל לאחר שנגמרה מלחמת העולם השנייה ונמשך תשעה חודשים שבמהלכם הנחיתו המחטרות מכות קשות על הבריטים בארץ. בקומה השנייה במרכז האולם תוכלו ללמוד עוד על פעולות שבוצעו במסגרת תנועת המרי כמו **פיצוץ בתי מלאכה בחיפה וליל המטוסים ועל תגובת שלוש המחטרות על שיתוף הפעולה.**

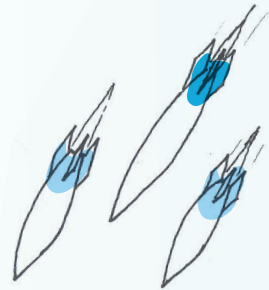
חידה מס' 9



ת=תמ



ת=ל



ט=חי

חיילים אלמונים

המנון לח". את השיר כתב והלחין אברהם שטרן והוא הושמע לראשונה בקורס המפקדים השני של האצ"ל. התקבל בהתלהבות ואומץ כהמנון המחותרת. לאחר פרישתו של אברהם שטרן והקמת לח" הפך השיר להמנונה, ולהמנון האצ"ל נבחר שיר בית"ר שכתב זאב ז'בוטינסקי. בקומה השלישית תוכלו למצוא את מילות השיר בכתב ידו של אברהם שטרן ולצידן התווים.

מחר יבוא מחר ואמר: יבוא לי יאמר יבוא, האחרים
שני יבוא!

הבנתי ביום הבא ליד
(יום א, ט)

חיילים אלמונים

חיילים אלמונים הננו דלי אפים,
וסקרנו אצבע אצלנו
כלנו זיסנו לנו החיים:
אשרי אשר יק האור.

חיילים אבנים אר הולת הבנים,
דלולת האורים אר יאוש
דברים דברים אר דלנו ינים,
ודל: הננו אכזב!

אם זיסנו זוט כול האון דברים,
כדי אשוק נכך אר דלנו!
אשר לנו לילת אשוק בני-הים!
חלוננו אור דוד ינו!

חיילים אבנים אר הולת הבנים,
דלולת האורים אר יאוש
דברים דברים אר דלנו ינים,
ודל: הננו אכזב!

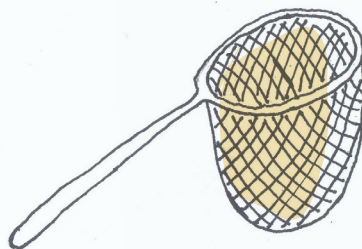
אמרנו דברים כדור אשורים
שה לולת אכזב אר דלנו!
אך אלוים אשורים ודג-אשורים
זא אכזב אר דלנו!

דלנו

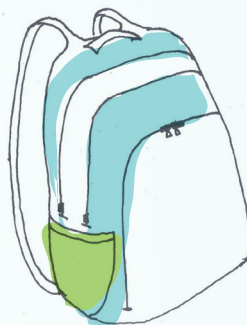
חידה מס' 10



ט = י



ש = ייה



ת = ע

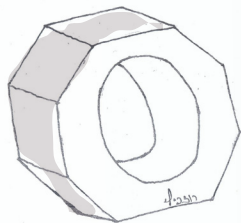
עיקרי התחייה

18 עיקרים אידיאלוגיים שקבע אברהם שטרן כבסיס לעצמאות עברית. תוכלו למצוא אותם בקומה השלישית. אברהם שטרן האמין כי לוחם חירות חייב להכיר את הערכים שלמענם הוא לוחם ולכן פרסמה המחותרת מאמרים ומסות על עקרונותיה והקדישה זמן וחשיבות ללימוד רעיוני. עם זאת, חלק נכבד מחברי לח"י לא הסכים על כל העקרונות שקבע אברהם שטרן.

עיקרי התחייה

- א. העם**
עם ישראל הוא עם סגולה; יוצר דת היחיד; מוזקק מטר הנביאים; נטא חרבות עולם; גדול במסורת ומסירת הנפש; ברצון החיים וסח המכל; באר רוח; במתנו בגולה.
- ב. הממורה**
המורה היא ארץ ישראל בתחומיה הגאוגרפיים במורה (לרעך נטתי את הארץ האת מטר בערים עד הגור הגדול נר מר. בראשית טו י"ח). היא ארץ החיים בה ישקן לבסח העם העברי כולו.
- ג. העם ומבורותו**
את ארץ ישראל כבש ישראל מרוב. בו היה לעם ובה לבבר ישוב למורה. לטיכך יש לישראל ורק לו זכות הבעלות על ארץ-ישראל. זכות זו היא מוחלטת; הוא לא שקט ולא חכל לקעקע לעולם.
- ה. היקוד**
1. גאולת הארץ. 2. הקמת המלוכה. 3. חיות האמה; אין הקמת המלוכה בלא גאולת הארץ. אין חיות האמה בלא הקמת המלוכה.
- ו. חינך**
ואלה המפקדי הארצון בתור המלחמה והכיבוש:
חינך העם לאהבת החרות וסחח נאמנות קנאות לקיימו הצנחים הרשעת הרציון כי גדול העם גזון כריו הוא. חרוש המורה "הסיף והספר גיונו מטרדין מן השמיים" (ויקרא רבה, ל"ח, ח').
- ז. אחרות**
אחרות העם כולו סביב גדלה של הגעת החרות העברית. שמש בגאונותם. מקמס ומאודם של יהודים – וכוון מרצם. מטרותם ולחמם המאמני של הממנים למלחמת השחרור.
- ח. בריות**
בריות בריות עם כל המענינים במלחמת הארצון הממנים לסייע לו במטרדים.
- ט. כח**
חשיל הכוח הלחום האחרות במורה ובמטרות. במחירת ובקמיקסון. לחיותו צבא-גאולה כברי על גדלה, נשקו ומפקדיו.
- י. מלחמה**
מלחמת המרד בכל העמרים לטון לקיום הרעד.
- יא. כיבוש**
כיבוש המורה בחיל מידו ויום לאחות עולם.
- יב. אגידות**
ואלה המפקדי התנועה בתור האגודות והגאולות:
חרוש האגודת העברית על הארץ הגאולה.
- יג. משטר הגזק**
הקמת משטר חברותי ברוח מטר ישראל והגזק הנבואי. במשטר זה לא יהיה רעב ומובטל. בו יהיו חיי אחות. כבוד ורעות כל בני האמה באשר הם בניה. את ומפת לניים.
- יד. הוראת השכממות**
בנין הרבות והחיות השמטות לעלית המלינוים. מריתם ורבייתם.
- טו. משטש הורים**
מרון בעיות הורים על ידי חלופי האכולוסים.
- טז. קביץ גלויות**
קביץ גלויות שלום במלכות ישראל.
- יז. שלטון**
הארת העם העברי לחיותו גרם צבאי. מדיני חברותי וכלכלי ראשון בעקלה במורה ובחופי הים התיכון.
- יח. תחייה**
הוראת הלשון העברית כפי כל העם. חרוש עצמותו החיסודית הרותנית של ישראל. גרוף האופי האופי כבוד החיות.

חידה מס' 11



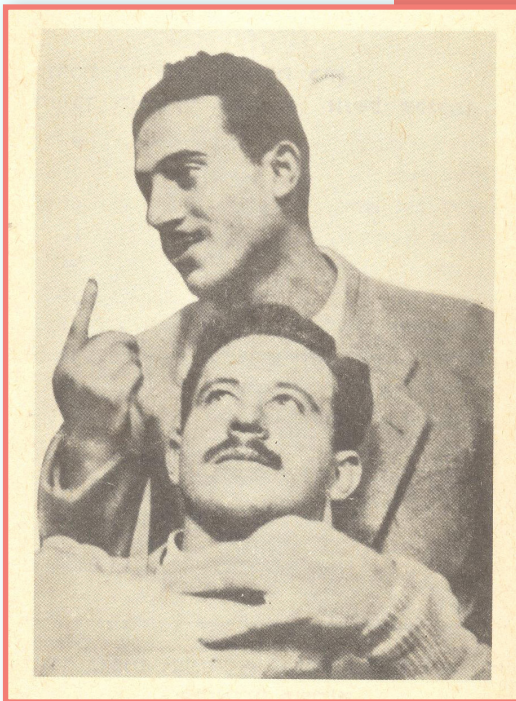
ט=א



~~ב~~



טו=ד



עולי הגרדום

לוחמים שנשפטו והוצאו להורג עקב מאבקם לעצמאות העברית. ביניהם חברי לח"י: אליהו חכים, אליהו בית צורי ומשה ברזני שאת סיפורם תוכלו לשמוע בקומה השנייה, בסיפור **ההתנקשות בלורד מוין** ובסיפורם של **פיינשטיין וברזני**. אנשי לח"י הרחיבו את המושג "עולי הגרדום" וכללו בו גם את אלה שעלו לגרדום מסיבות אלו גם שלא בתקופת המנדט הבריטי. לכן **בפינת ההנצחה** בקומה השלישית תוכלו למצוא בין עולי הגרדום גם אנשי ניל"י ומרגלים ישראלים כדוגמת אלי כהן ונידוני קהיר.





לח"י באיורים